

キレイな生活、
新基準。



空気触媒™「セルフィーール」は、お部屋の有害物質を分解し、
消臭・抗菌・防汚・防カビに優れた効果を発揮します。
クリーンな空気でキレイに暮らす。
私の選択。それが「セルフィーール」。



空気触媒「セルフフィール®」ってナニ？

100%天然ミネラル無色透明無臭の液体。お部屋の壁や天井に噴霧するだけで、空気中の酸素と水に反応し、臭いの元となる有害物質を分解。消臭・抗菌などのパワーを発揮します。

セルフフィールの優れた効果と特徴

[空気触媒の驚くべきパワー]

消臭

抗菌

防カビ

防汚

有害物質の分解

マイナスイオン

長期的に効果が持続

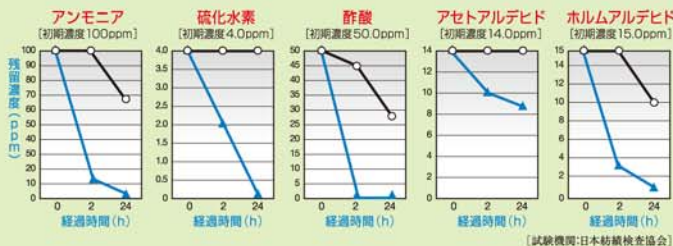
消臭効果

臭いのもとを分解。スッキリ消臭!

セルフフィールは、空気中の水や酸素から臭いのもとを分解するパワーを生み出します。このパワーがタバコ・料理・トイレ・ペットなど、暮らしの中にあふれるイヤな臭いをキャッチして分解・消臭します。

有害物質の減少効果実験データ

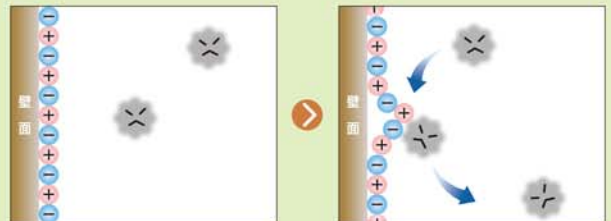
○ブランク ▲セルフフィール加工品



防汚効果

ホコリの付着を防止。お掃除らくらく!

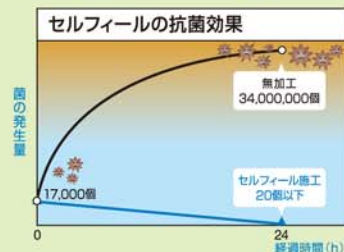
セルフフィールを壁や家具に噴霧することで、タバコのヤニなどの汚れがつきにくくなります。また静電気防止効果もあるので、テレビやパソコンなどの電化製品にホコリが付着しにくくなります。しかも、付着した汚れは落ちやすいという特徴があり、お掃除もカンタン。家事のひと手間がはぶけます。



抗菌・防カビ効果

雑菌の繁殖を防いでくれる。だから安心!

空気中には目に見えない雑菌が無数に浮遊しています。セルフフィールは抗菌・防カビ効果に優れています。室内環境が気になる子供部屋や、湿気が気になるキッチンなどをいつも清潔に保ちます。



長期的に効果が持続

空気触媒「セルフフィール」は24時間働き続け、長期間効果が持続します!

一般的なスプレー式の消臭剤は一時的な効果しか得られず、何度もスプレーする必要があります。空気触媒セルフフィールは広範囲に有効で、一度の使用により長期間その効果を持続させることができます。



施工 [セルフフィールの施工は安心・安全・スピーディー!]

まずはお気軽にご相談ください!

「玄関やトイレなど家の中の臭いが気になる…」、「新築の家を入居時と同じ状態で保ちたい!」などさまざまなお悩みをお持ちの皆さま、まずはお気軽にご相談ください。

最適なプランをご提案いたします

担当者がセルフフィールの施工を予定されている現場にうかがい、お客様のご要望に合わせた具体的なプランを提案いたします。疑問な点はどんなことでもお尋ねください!

養生や家具の移入居中に関わらず、一般的な一室なら、約2時間

空気触媒まめ知識

セルフフィールが起こす触媒作用を「空気触媒」とニチリンケミカルが命名しました。

触媒とはそのもの自体は変化せず、通常では起こりにくい化学反応を促進させるもののことです。空気触媒セルフフィールは空気と触れることによって反応を起し、優れた効果を発揮します。光が届きにくい場所や夜間でも、空気のある室内ならどんな場所でも24時間機能し続けます。



セルフフィールくん



Dr.セルフフィール

安全無害なセルフフィール

セルフフィールは完全無機剤なので毒性がなく、人体には無害です。幼稚園や小学校など、公共の施設にも採用されている安全性に優れた商品で、小さなお子さんがいるご家庭でも安心してご使用いただけます。

有害物質の分解

臭いを分解するパワーは、シックハウスの原因とも言われている、有害な化学物質も同時に分解します。セルフフィールはクリーンで安全な生活をご提案します。

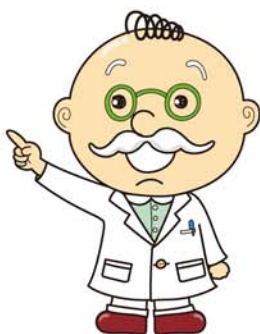


マイナスイオンの安定化

お部屋の中はプラスイオンに帯電しやすい環境です。セルフフィールの施工でマイナスイオンを安定させ、お部屋をバランスの良い空気環境に維持します。



ご相談
受付中!



施工当日

移動などは不要で、入居前・入居後施工が可能です。施工時戸建て住宅(4LDK/100平米)で完了します。

施工に関する Q & A

- Q** 新築物件にしか施工できないのですか?
- A** セルフフィールはほとんど全てのものに噴霧できますので、入居前・入居中にかかわらず施工できます。
- Q** 施工前の準備は必要ですか?
- A** エアーコンプレッサーで液剤を噴霧しますので、ほこりを気にされる場合があります。入居中の場合、日常のお掃除で十分ですが、気になる場合は簡単な清掃をしていただく程度で、特別な準備は必要ありません。また、ご要望に応じて清掃などのパッケージプランをご紹介します。
- Q** 和室等の襖、障子、土壁への噴霧に問題はありますか?
- A** 基本的には問題はありません。室内の湿気が、一時的に少々上昇する程度にお考えください。全ての施工において細心の注意を払うのは当然ですが、特に襖等(水に弱いもの)の場合は更に気を配ります。また、土壁などの「呼吸する壁」に使用した場合は、すばらしい相乗効果が期待できます。ぜひ、施工をお勧めします。
- Q** リビングの壁が殆どガラスです。施工可能ですか?
- A** 可能です。但し、特殊なシールが張ってある等の場合には、定着させることが出来ないこともあります。ガラス面の汚れがひどい場合には、施工前に清掃する必要があります。ガラス面に施工した場合、施工直後に少しガラス面が曇りますが、直ぐに元に戻ります。
- Q** 家具への噴霧が有効なのはなぜですか?
- A** セルフフィールを施工した壁の前に、施工されていない家具を配置すると、壁面のセルフフィールと循環する空気との接触が損なわれかねません。従って、壁面だけではなく家具にも施工することで、室内に循環する空気とセルフフィールとの接触面が増し、さらに家具からVOCが発生した場合でも素早く分解するため、より良い効果が期待できます。
- Q** 施工後、心掛ける事はありますか?
- A** 初めのうちは換気に心掛けていただく程度で、普段通りの生活で大丈夫です。噴霧直後は、部屋が若干霧状になっていることがあります。この場合、霧が治まってから換気を行うようにしてください。霧状は、大旨30分から2時間程度で治まります。
- Q** 車への施工は有効ですか?
- A** もちろん有効です。車に限らず色々な空間で、セルフフィールは利用されています。
- Q** 使用前にセルフフィールを体感できますか?
- A** 車への施工や衣類等で体感可能です。この方法は、安価で効果が分かり易いためお勧めしております。

