

人と地球の未来を考えて

天然海洋ミネラルを用いた人に安全、環境にやさしい画期的な洗浄剤！！
驚異の洗浄力と消臭・抗菌力を発揮 更に合成界面活性剤・防腐剤が無添加

多機能・多目的洗浄剤

エコベース

これ一つで何でも洗えてしまう。

希釈用
原液～30倍

天然成分 100%
海洋ミネラルの力

合成界面活性剤、
防腐剤が無添加

群を抜く汚れの
分解能力

抗菌・消臭効果

例えばこんな所に



屋内外施設



自動車・バイク

環境水質基準適合に貢献

BOD、COD の増加を抑え、ノルマルヘキサン抽出物質含有量を低減します。

BOD：生物化学的酸素要求量

COD：化学的酸素要求量

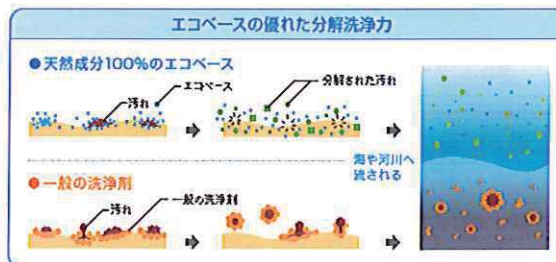
ノルマルヘキサン抽出物質：鉱油類、動植物油脂類

このような場所で使われています。

- ◆日野自動車株式会社（工場内ピットの鉱油除去）
- ◆西日本高速道路株式会社（トンネル清掃）
- ◆株式会社 デンソー（車両洗浄）
- ◆株式会社 JALUX（空港内日常清掃）
- ◆海上自衛隊横須賀基地（日常清掃）
- ◆ラ・スイート神戸ハーバーランドホテル（厨房・床清掃）
- ◆ハウスクリーニング及びビルメンテナンス関連各社
- ◆飲食店（排水用グリストラップ油分分解）

大企業では排水基準が設けられており、その排水で魚も泳げるほどに浄化されていますが、排水環境汚染の大半の70%が一般生活排水からといわれています。

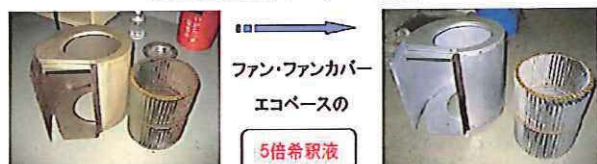
エコベースは洗浄成分自体が天然ミネラルを使用しているため排水に関しても自然浄化作用の手助けになる洗浄剤です。



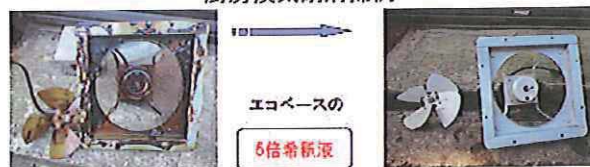
用途及び希釈倍率ガイド目安

主な対象	使用対象物	汚れの種類	使用機材	施工方法	汚れのレベル	アイドルタイム	倍率目安
屋外施設	ガラス	手垢・油	スクイジー・ウエス	塗布 洗浄 スクイジー	軽度	1分～	3倍～5倍
	コンクリート打ちっばなし	汚泥・砂・油分	ブラシ	ブラシ洗浄 水洗浄			
	外壁用アルミパネル	〃	スポンジブラシ	スポンジ洗浄 拭き上げ	中度	5分～	2倍～3倍
	ステンレス・アルミなど	〃	スポンジブラシ	スポンジ洗浄 拭き上げ			
	鉄	サビ(複合汚染)	ブラシ	ブラシ洗浄 水洗浄	重度	15分～	原液～2倍
屋内施設	ガラス	手垢・油	スクイジー・ウエス	塗布 洗浄 スクイジー	軽度	1分～	10倍～20倍
	タイル	複合汚染	ブラシ	機械洗浄水 洗浄水			
	カーペット	〃	ブラシ・ウエス	スプレー 機械洗浄 水洗浄	中度	5分～	5倍～10倍
	照明器具	一般の汚れ	〃	スプレー ウエス			
	空調設備	〃	スポンジ・ウエス	スプレー ウエス			
	陶器(トイレ・洗面等)	〃	ブラシ	スプレー 洗浄 ウエス	重度	15分～	原液～5倍
厨房室	食洗機	油汚れ	自動	機械洗浄(4倍希釈液)	軽度	1分～	8倍～10倍
	調理器具	〃	ブラシ スポンジ ウエス	漬け置き 水洗浄			
	コンロ	〃	ブラシ スポンジ ウエス	〃	中度	5分～	3倍～8倍
	レンジフード	一般の汚れ	スポンジ ウエス	スプレー ウエス			
	換気扇	油汚れ	ヘラ ブラシ スポンジ	スプレー ブラシ 水洗浄	重度	20分～	原液～3倍
	グリストラップ	〃	ブラシ	ブラシ 清掃水 洗浄			

空港空調器内ファン清掃例



厨房換気扇清掃例



<抗菌力試験結果>

検査機関：財団法人
日本食品分析センター
第 10094894001-01 号

表-1 試験液1ml当たりの生菌数測定結果

試験菌	対象	生菌数(/ml)	
		開始時*	24時間後
大腸菌	検体	8.2×10^5	<10
	対照	8.2×10^5	8.1×10^5
サルモネラ	検体	4.6×10^5	<10
	対照	4.6×10^5	2.1×10^5
黄色ブドウ球菌	検体	4.0×10^5	<10
	対照	4.0×10^5	4.3×10^5

<10：検出せず

対照：精製水(黄色ブドウ球菌は生理食塩水)

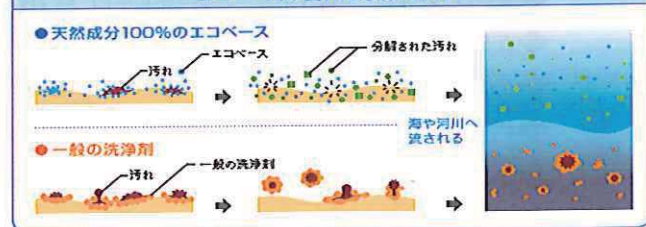
保存温度：室温

* 菌液接種直後の対照の生菌数を測定し、開始時とした。

パチンコ店カーペット清掃 (エクストラクター(リンサー)使用)



エコベースの優れた分解洗浄力



商品ラインナップ；18L、4L (4個/箱)

※エコベースの使用にあたっては、水分及びアルカリに耐性のない素材・基材がありますので、ご注意ください。 ※液性：アルカリ性